

Modèle: **KINGSTON**

**VICTORIA**  
Spa

**AQUASPA**  
SPA & SPA DE NAGE

## CAPACITÉ

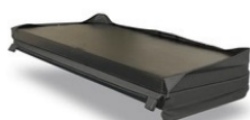


Allongées - 2

Assises - 3



Capacité	5 personnes (2 allongées + 3 assises)
Dimensions	200 x 200 x 86 cm
Capacité d'eau	1000 litres
Poids	300 kg à vide
Coque	Acrylique Aristech USA
Structure	Acier inoxydable
Tableau de bord	Système de contrôle Gecko In.K1001 (tactile)
Jets (en inox)	68 58 jets de massage, 10 jets d'air
Pompe de massage	3 x 3HP (2.25 kW)
Blower	400W
Isolation renforcée	Cuve: 20 mm d'épaisseur Jupe: 25 mm d'épaisseur
Nombre de LED	22
Cascade	Oui
Fontaine	Oui
Musique Bluetooth	Oui



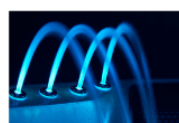
Couverture



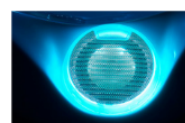
Bandeau LED



Cascade LED



Fontaine LED



LED Valve et haut-parleur

**BALBOA**  
water group

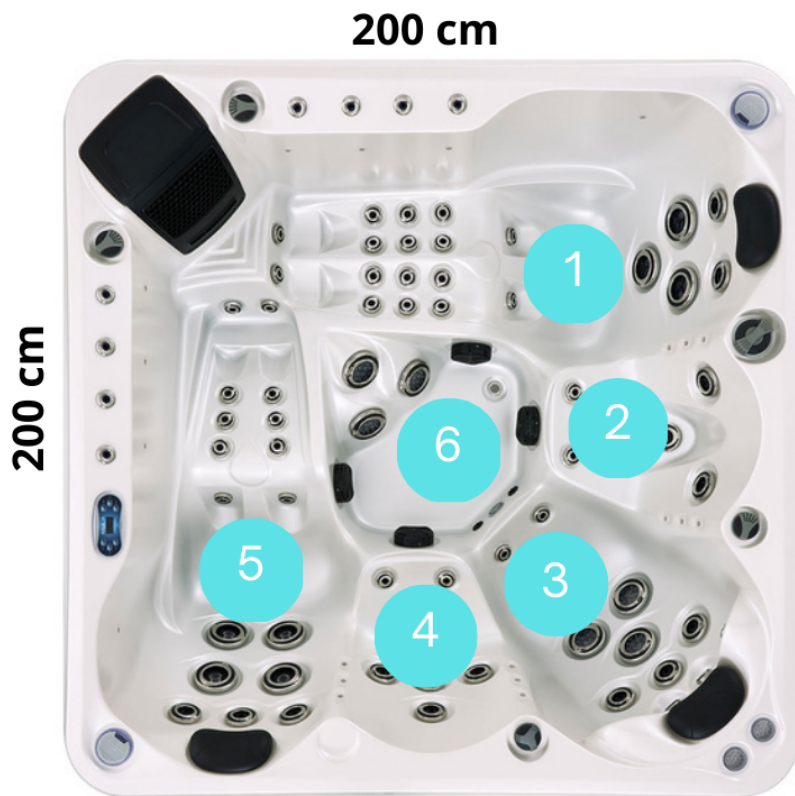
**ARISTECH**  
ACRYLICS

**GECKO**

**CE**

## 58 jets d'eau - 10 jets d'air - 22 LED

- 30 jets de 5.1 cm
- 15 jets de 8.9 cm
- 13 jets de 12.7 cm



### 1 Place allongée: 21 jets d'eau

Dos: (Haut): 2 jets de 8.9 cm  
 Dos (bas): 3 jets de 12.7 cm (jets bi-directionnels lumineux)  
 Jambes et hanches: 14 jets de 5.1 cm  
 Pieds: 2 jets de 5.1 cm

### 2 Place assise: 5 jets d'eau

Dos: 3 jets de 8.9 cm

### 3 Place assise: 12 jets d'eau

Épaules: 4 jets de 5.1 cm  
 Dos (Haut): 3 jets de 8.9 cm  
 Dos (Bas): 3 jets lumineux de 12.7 cm

### 4 Place assise: 8 jets d'eau

Dos : 4 jets de 8.9 cm

### 5 Place allongée: 17 jets d'eau

Dos: (Haut): 3 jets de 8.9 cm  
 Dos (bas): 4 jets de 12.7 cm (jets bi-directionnels lumineux)  
 Jambes et hanches: 8 jets de 5.1 cm  
 Pieds: 2 jets de 5.1 cm

### 6 Pieds: 3 jets d'eau

Pieds: 3 jets lumineux

- Pompe à eau: 3 x 2.2kW
- Pompe de circulation: 1 x 260W
- Blower: 1 x 400W
- Chauffage: 1 x 3kW
- 2 x haut-parleurs
- 1 x Tableau de bord
- 1 x Porte-gobelet
- 3 x Coussins
- 8 x jets lumineux en cascade
- Ozonateur
- Bluetooth